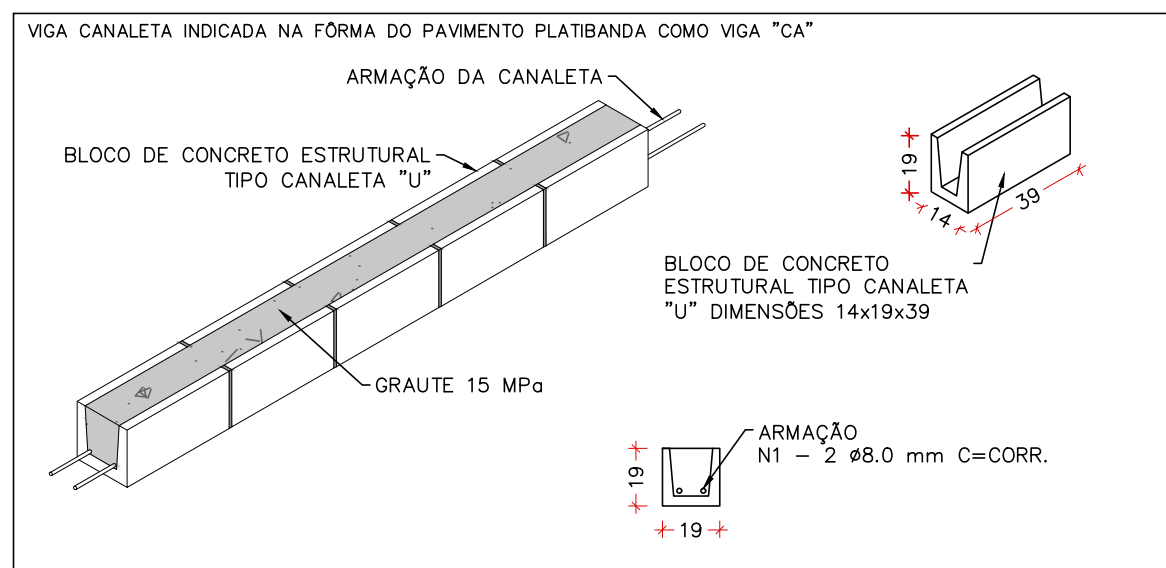
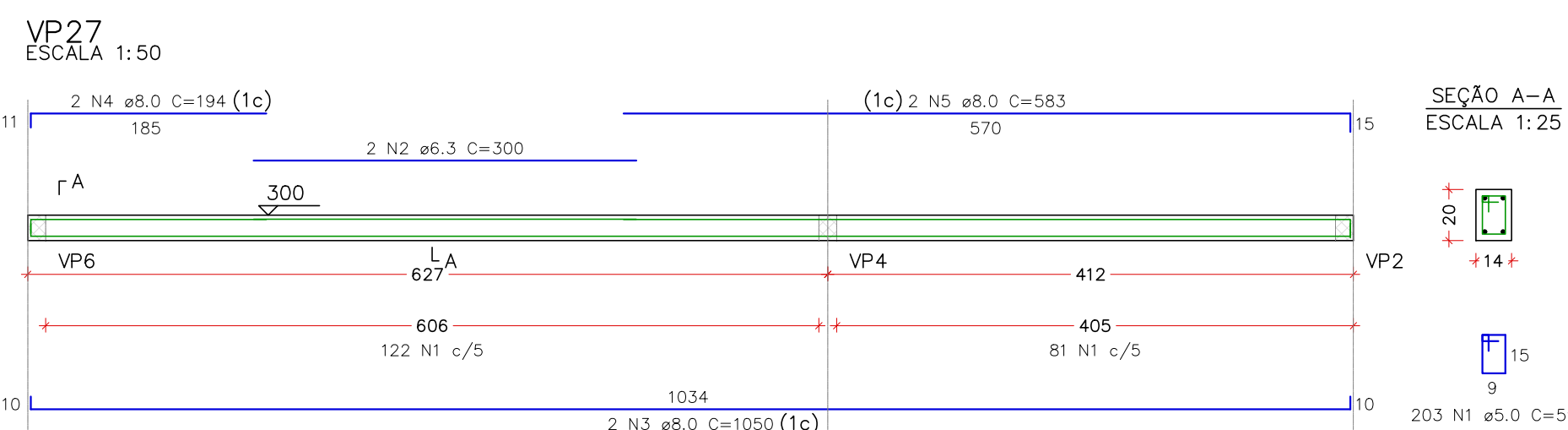
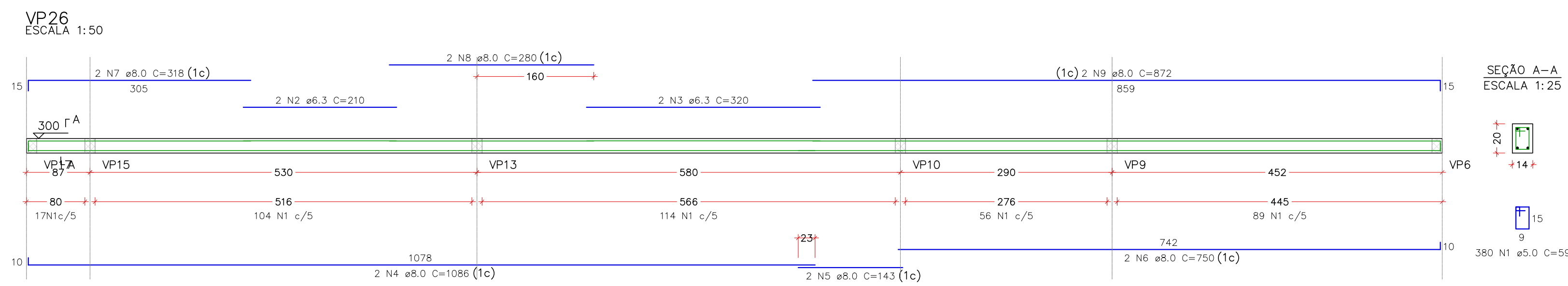
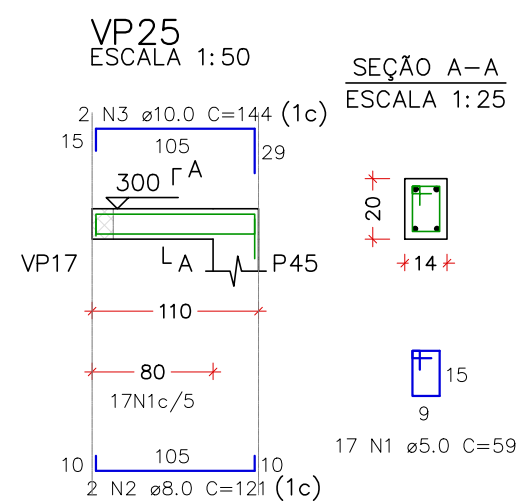
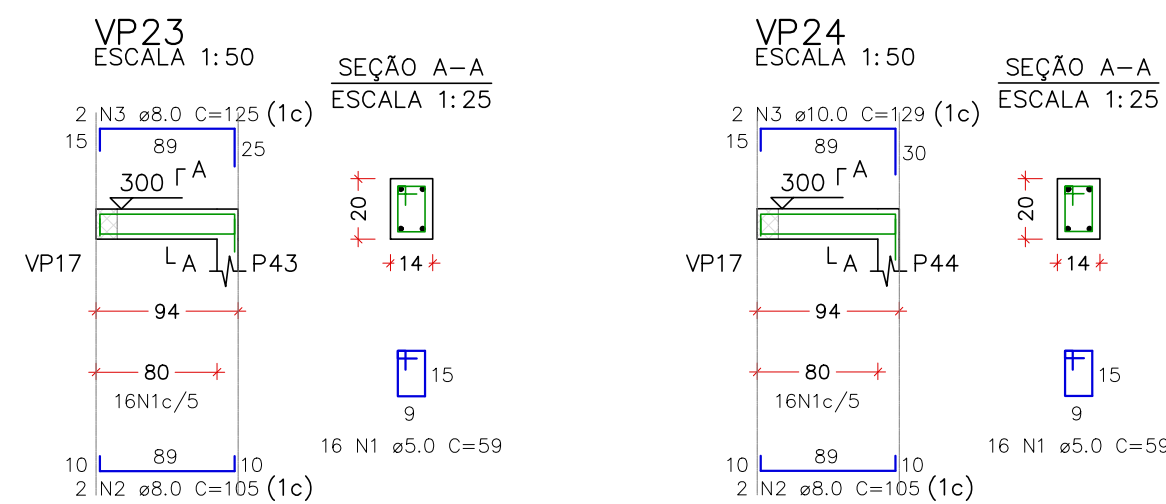
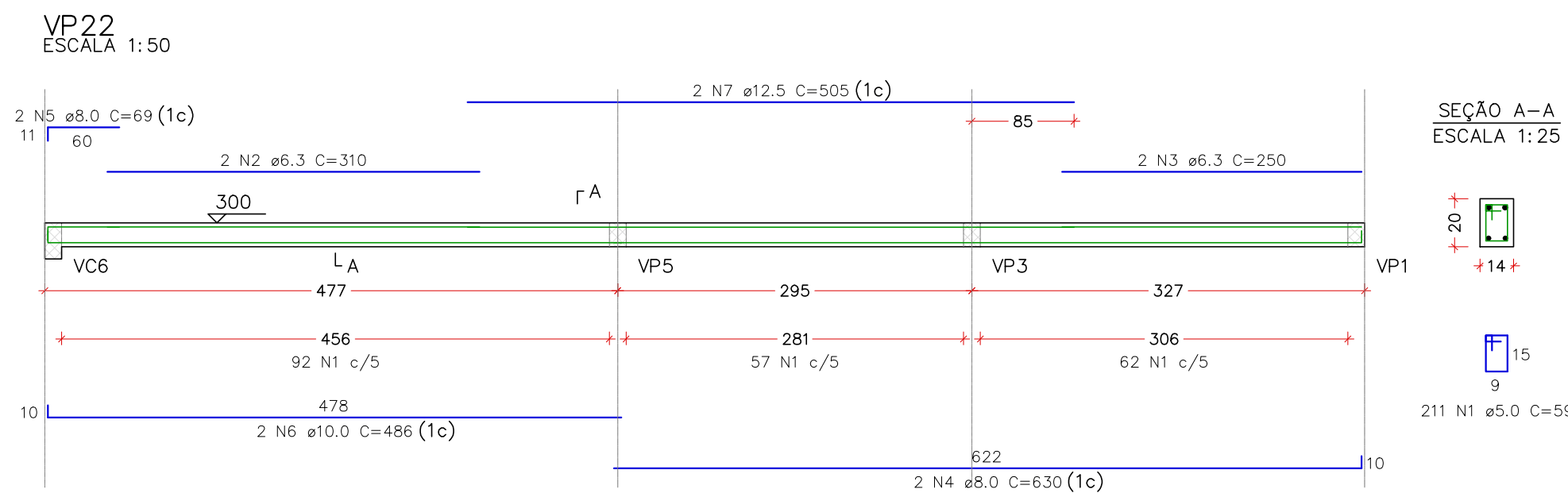
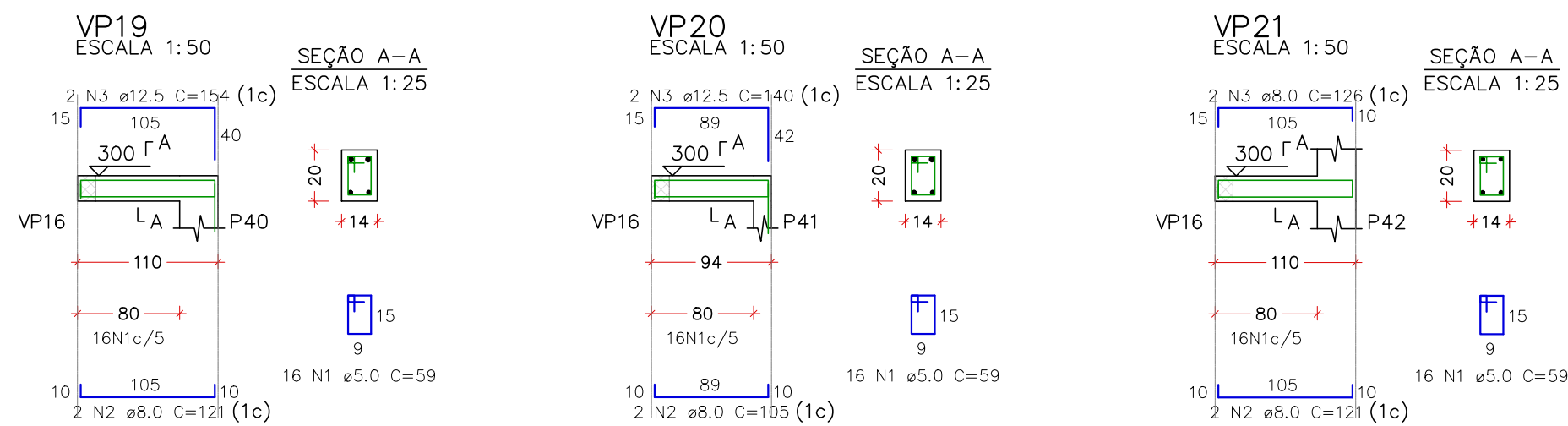
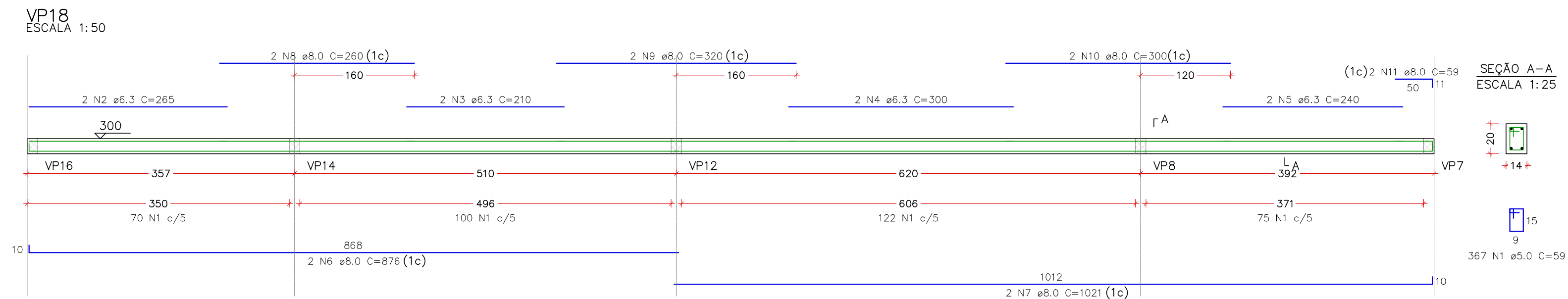
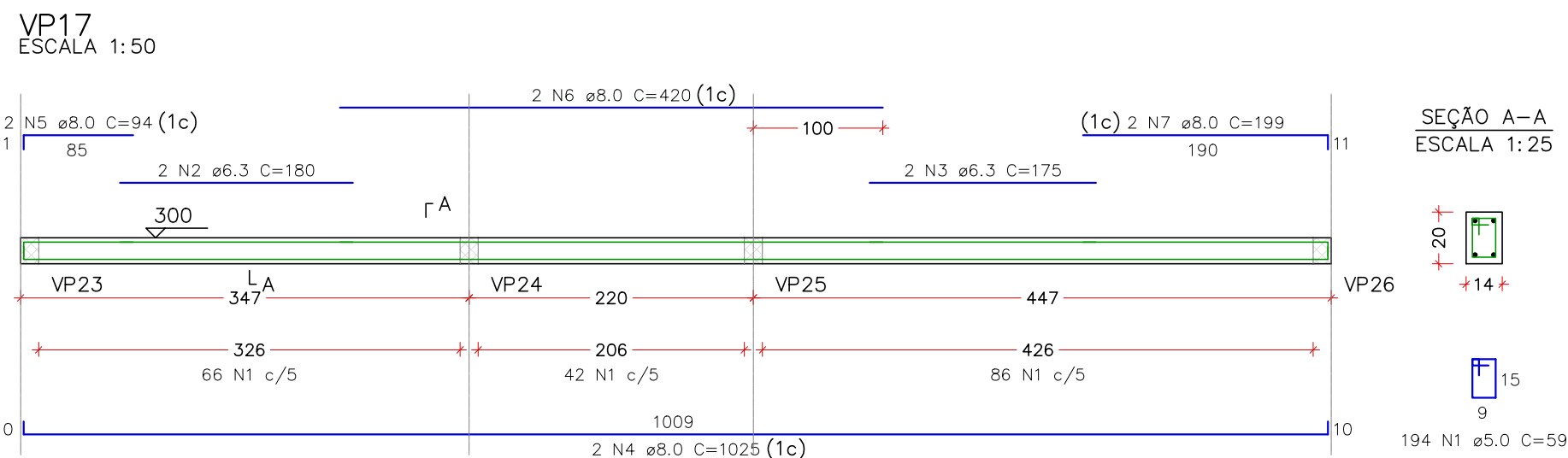
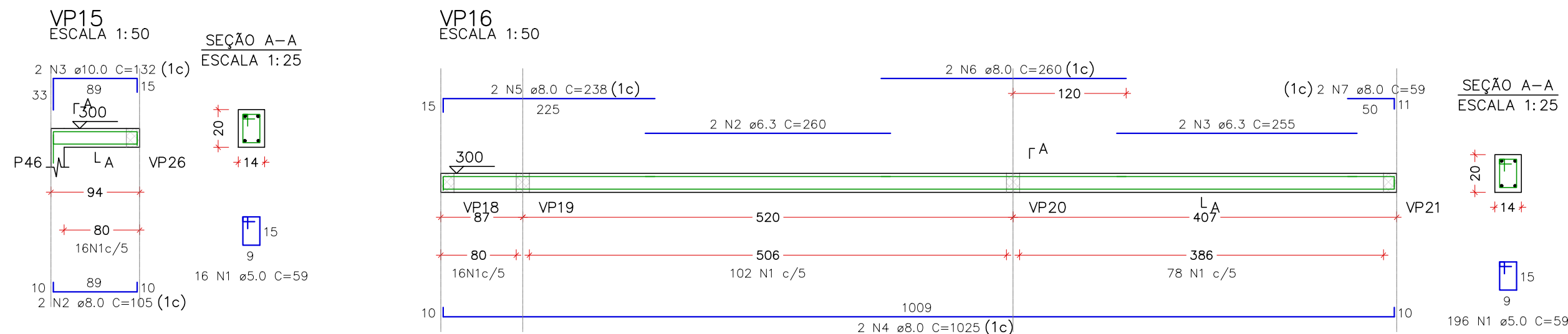


PROJETO ESTRUTURAL – CONSTRUÇÃO DA UBS DO BAIRRO MORUMBI
ESCALA INDICADA



DETALHE TÍPICO DA VIGA CANALETA
ESCALA 1:25

RELAÇÃO DO AÇO				
ELEMENTO	AÇO	N	DIAM (mm)	QUANT
CANALETA	CA50	1	8.0	2

RESUMO DO AÇO			
AÇO	DIAM (mm)	C.TOTAL (m)	PESO + 10% (kg)
CA50	8.0	325.3	141.3
PESO TOTAL (kg)		CA50	141.3

BLOCO DE CONCRETO ESTRUTURAL CANALETA 14x19x39 = 162.82 m
GRAUTE 15 MPa = 1.95 m³

RELAÇÃO DO AÇO						
ELEMENTO	AÇO	N	DIAM (mm)	QUANT	C.UNIT (cm)	C.TOTAL (cm)
VP15	CA60	1	5.0	16	59	944
	CASO	2	8.0	2	105	210
	CASO	3	10.0	2	132	264
	CA60	1	5.0	196	59	11564
	CASO	2	6.3	2	260	520
VP16	CASO	3	6.3	2	255	510
	CASO	4	8.0	2	1025	2050
	CASO	5	8.0	2	238	476
	CASO	6	8.0	2	250	500
	CASO	7	8.0	2	59	118
VP17	CASO	1	5.0	19	59	11446
	CASO	2	6.3	2	180	360
	CASO	3	6.3	2	175	350
	CASO	4	8.0	2	1025	2050
	CASO	5	8.0	2	94	188
VP18	CASO	6	8.0	2	420	840
	CASO	7	8.0	2	199	398
	CA60	1	5.0	367	59	21653
	CASO	2	6.3	2	265	530
	CASO	3	6.3	2	210	420
VP19	CASO	4	6.3	2	300	600
	CASO	5	6.3	2	240	480
	CASO	6	8.0	2	876	1752
	CASO	7	8.0	2	1021	2042
	CASO	8	8.0	2	260	520
VP20	CASO	9	8.0	2	320	640
	CASO	10	8.0	2	300	600
	CASO	11	8.0	2	59	118
	CA60	1	5.0	16	59	944
	CASO	2	8.0	2	121	242
VP21	CASO	3	12.5	2	154	308
	CASO	1	5.0	16	59	944
	CASO	2	8.0	2	105	210
	CASO	3	12.5	2	140	280
	CA60	1	5.0	16	59	944
VP22	CASO	2	8.0	2	121	242
	CASO	3	8.0	2	126	252
	CASO	1	5.0	211	126	252
	CASO	2	6.3	2	310	620
	CASO	3	6.3	2	250	500
VP23	CASO	4	8.0	2	630	1260
	CASO	5	8.0	2	69	138
	CASO	6	10.0	2	486	972
	CASO	7	12.5	2	505	1010
	CA60	1	5.0	16	59	944
VP24	CASO	2	8.0	2	105	210
	CASO	3	8.0	2	125	250
	CA60	1	5.0	16	59	944
	CASO	2	8.0	2	105	210
	CASO	3	10.0	2	129	258
VP25	CASO	4	5.0	17	59	1053
	CASO	2	8.0	2	121	242
	CASO	3	10.0	2	144	288
	CA60	1	5.0	380	59	22420
	CASO	2	6.3	2	210	420
VP26	CASO	3	6.3	2	320	640
	CASO	4	8.0	2	1086	2172
	CASO	5	8.0	2	143	286
	CASO	6	8.0	2	750	1500
	CASO	7	8.0	2	318	636
VP27	CASO	8	8.0	2	280	560
	CASO	9	8.0	2	872	1744
	CA60	1	5.0	203	59	11977
	CASO	2	6.3	2	300	600
	CASO	3	8.0	2	1050	2100
VP28	CASO	4	8.0	2	194	388
	CASO	5	8.0	2	583	1166

RESUMO DO AÇO			
AÇO	DIAM (mm)	C.TOTAL (m)	PESO + 10% (kg)
CA50	6.3	85.5	17.6
	8.0	263.3	114.3
	10.0	17.8	12.1
CA60	12.5	16	16.9
	5.0	981.8	166.5
PESO TOTAL (kg)		CA50	160.9
		CA60	166.5
VOLUME DE CONCRETO (C-30) = 2.36 m³			
ÁREA DE FORMA = 31.21 m²			

REV. 01	13/09/24	ALTERAÇÕES CONFORME SOLICITAÇÕES DA VIOLÊNCIA SANITÁRIA NO PROJ. ARQUITETÔNICO	DAC		
REV. 00	01/11/23	EMIÇÃO INICIAL	DAC		
REVISÃO	DATA	DESCRIÇÃO	RESP.:		
CLIENTE					
 Prefeitura Municipal de Pouso Alegre					
PROJETO					
 DAC engenharia		COORDENAÇÃO DE PROJETOS			
Rua Cel. Joaquim Francisco, n° 341 Bairro Varginha CEP: 37501-052 – Itajubá / MG Tel: (35) 2143-9087 www.docengenharia.com.br		DENIS DE SOUZA SILVA CREA-MG-127.216/D			
		RESPONSÁVEL TÉCNICO			
		ALOISIO C. FERREIRA CREA-MG-97.132/D			
		RESPONSÁVEL TÉCNICO			
		RAFAEL B. CARREIRA CAU: 00A155411-5			
EMPREENDIMENTO					
CONSTRUÇÃO DA UBS DO BAIRRO MORUMBI					
ENDEREÇO		DISCIPLINA			
RUA JÚLIO CESAR HUHN, BAIRRO MORUMBI POUSO ALEGRE – MINAS GERAIS		ESTRUTURAL			
ASSUNTO		FASE DO PROJETO			
PROJETO ESTRUTURAL EM CONCRETO ARMADO VIGAS DO PAVIMENTO COBERTURA E DET. DA CANELETAS VIGAS DA EDIFICAÇÃO		EXECUTIVO			
DATA INICIAL		FOLHA Nº.			
01/11/2023		19/22			
ESCALA		ARQUIVO			
INDICADA		DAC-PMPA-MRB-PE-EST-R01.DWG			
REVISÃO					
R01					